

石台县国土空间总体规划（2021—2035年）

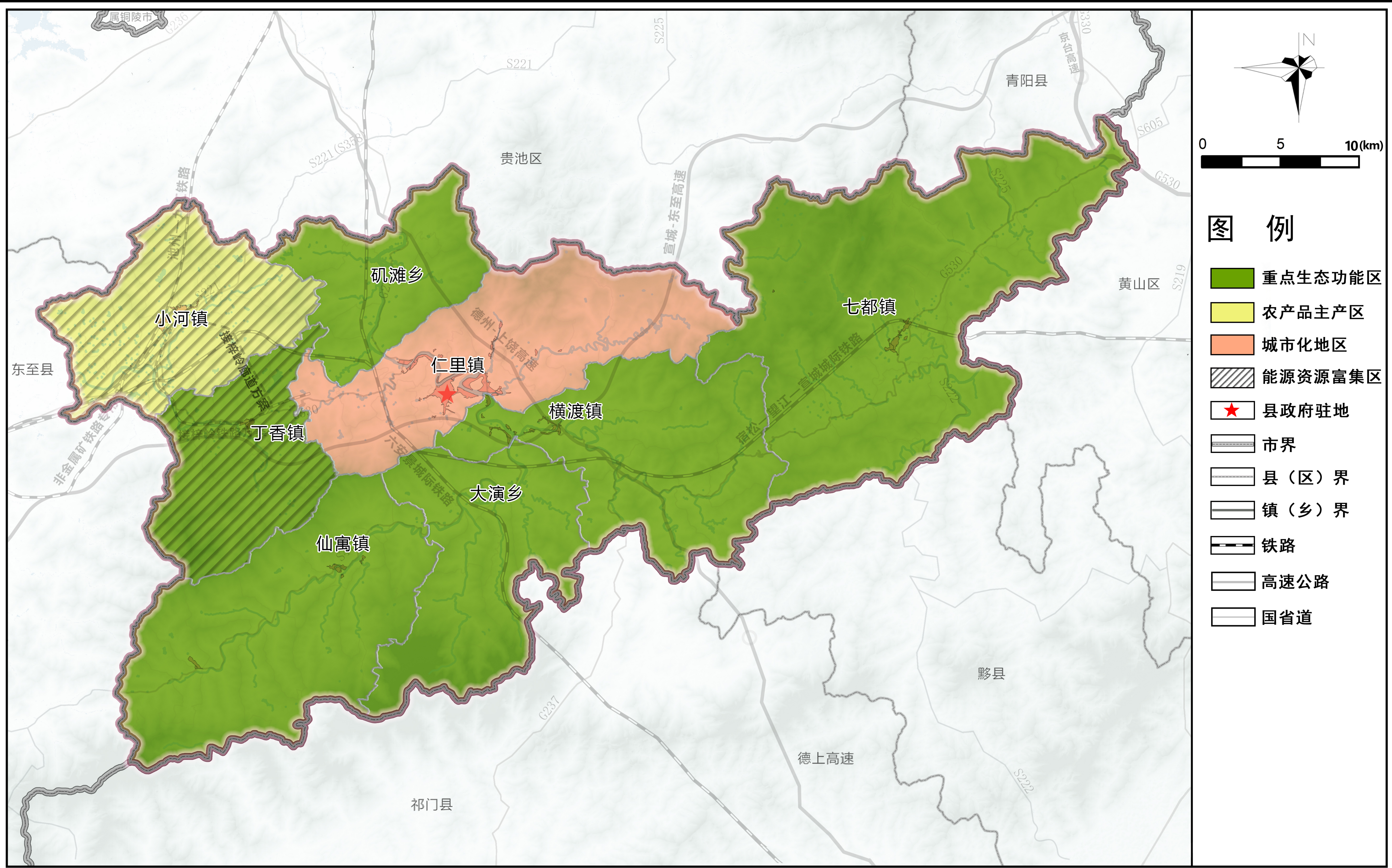
图集

石台县人民政府

2024年6月

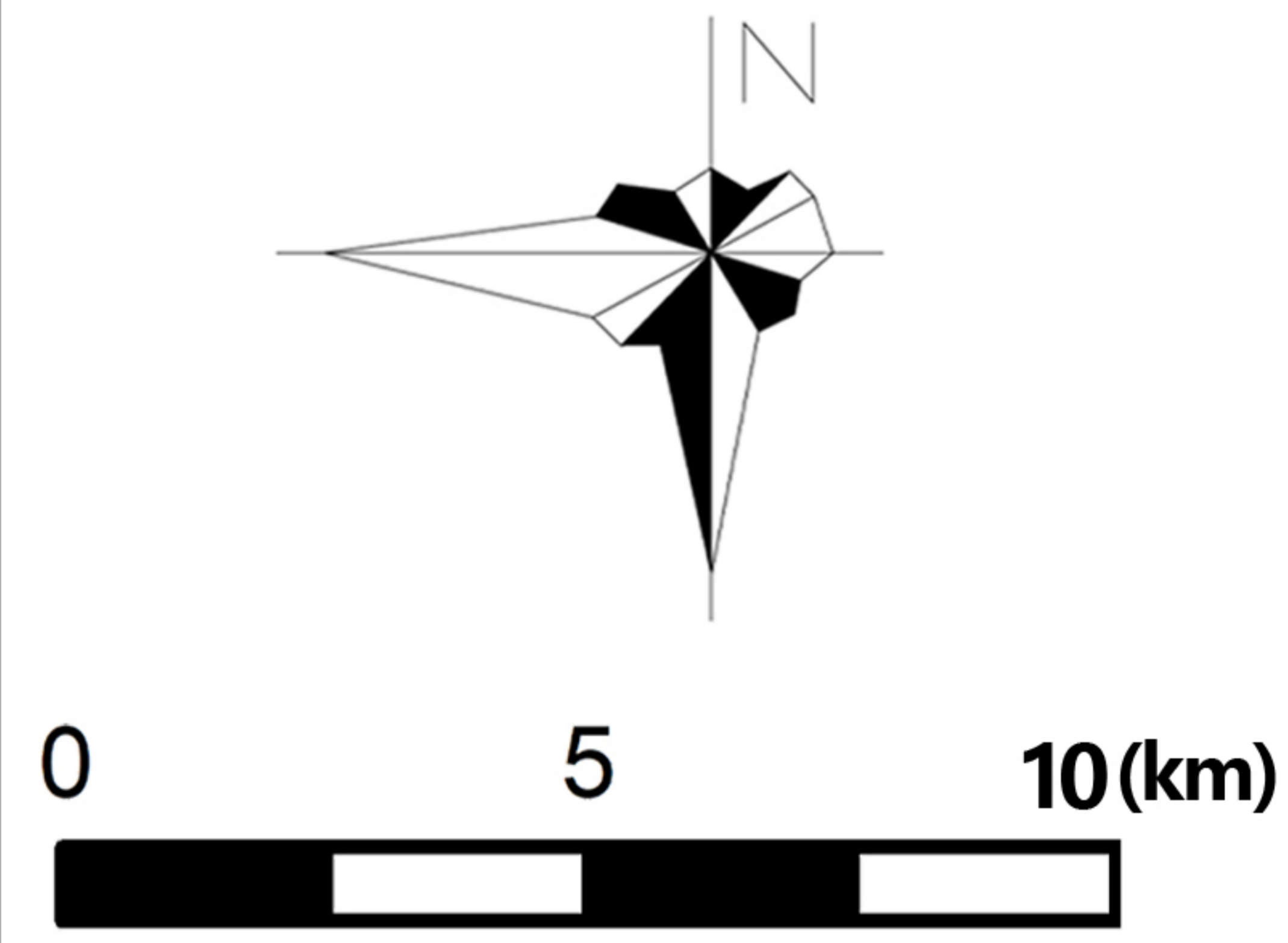
石台县国土空间总体规划（2021-2035年）

乡级行政区主体功能定位分布图



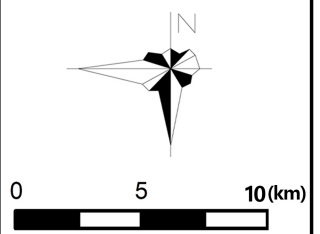
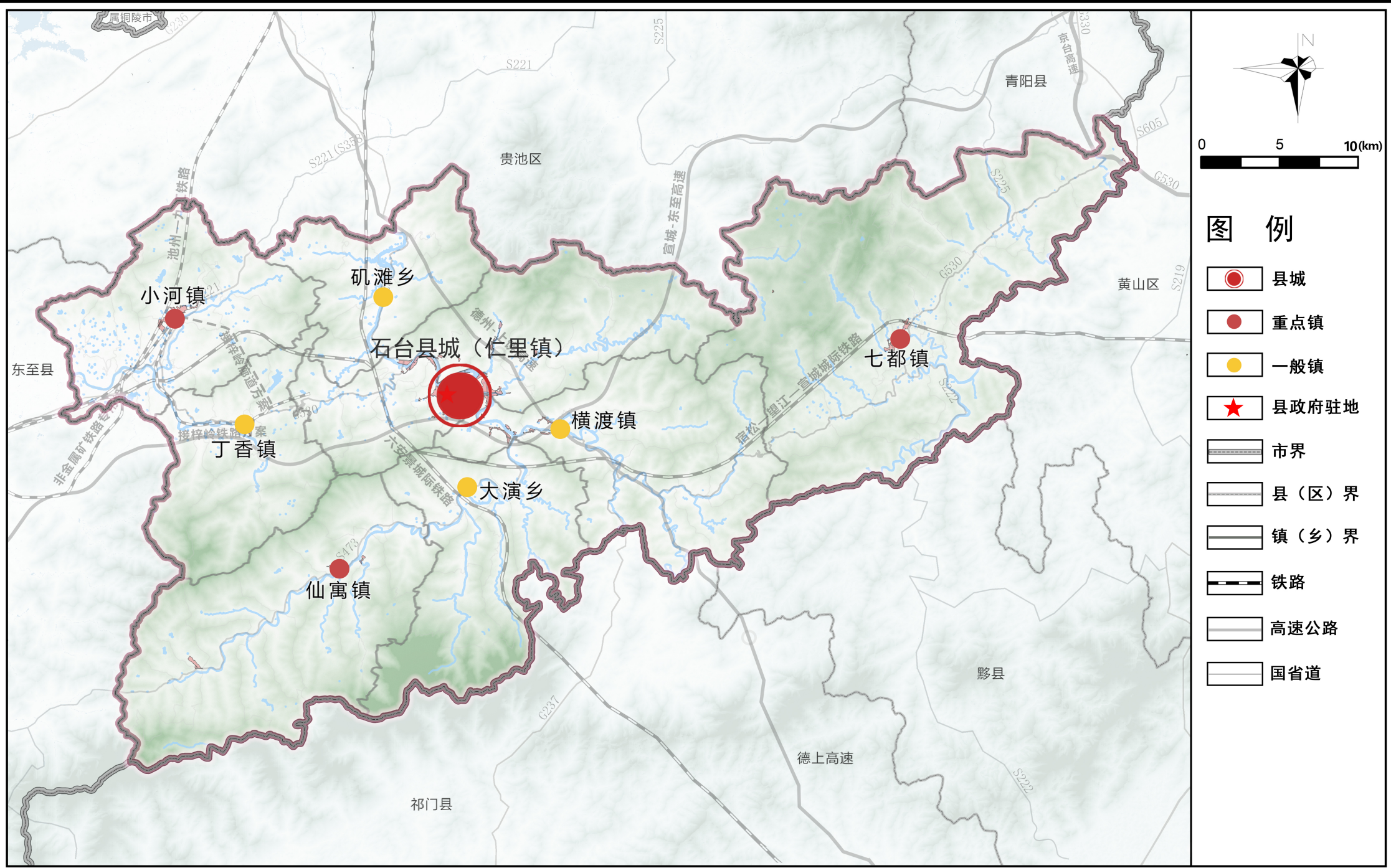
图例

- 重点生态功能区
- 农产品主产区
- 城市化地区
- 能源资源富集区
- 县政府驻地
- 市界
- 县(区)界
- 镇(乡)界
- 铁路
- 高速公路
- 国省道



石台县国土空间总体规划（2021-2035年）

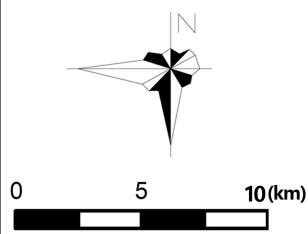
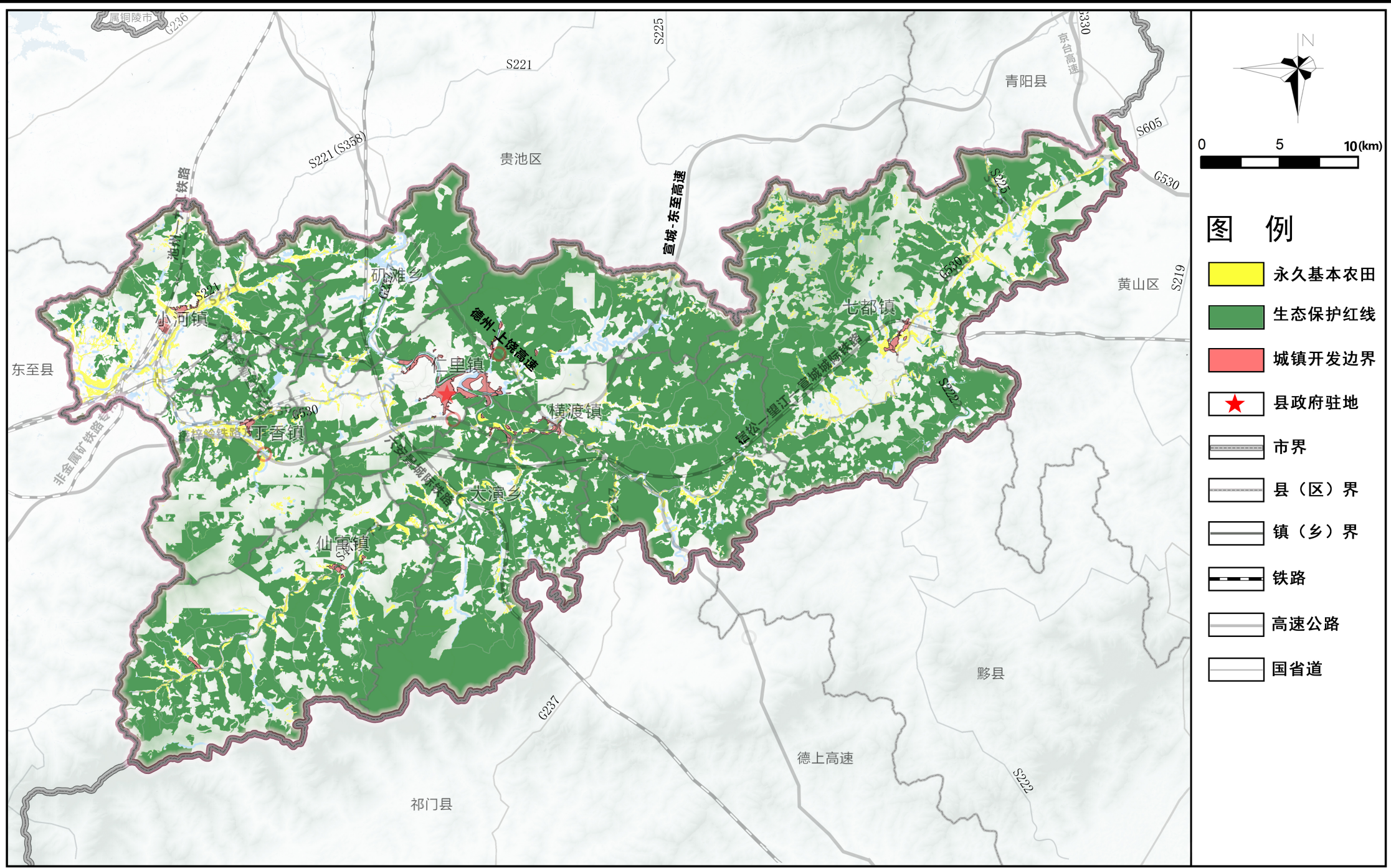
县域城镇（村）体系规划图



- ### 图例
- 县城
 - 重点镇
 - 一般镇
 - ★ 县政府驻地
 - 市界
 - 县(区)界
 - 镇(乡)界
 - 铁路
 - 高速公路
 - 国省道

石台县国土空间总体规划（2021-2035年）

县域国土空间控制线规划图



- ### 图例
- 永久基本农田
 - 生态保护红线
 - 城镇开发边界
 - ★ 县政府驻地
 - 市界
 - 县(区)界
 - 镇(乡)界
 - 铁路
 - 高速公路
 - 国省道

石台县国土空间总体规划（2021-2035年）

县域农（牧）业空间规划图

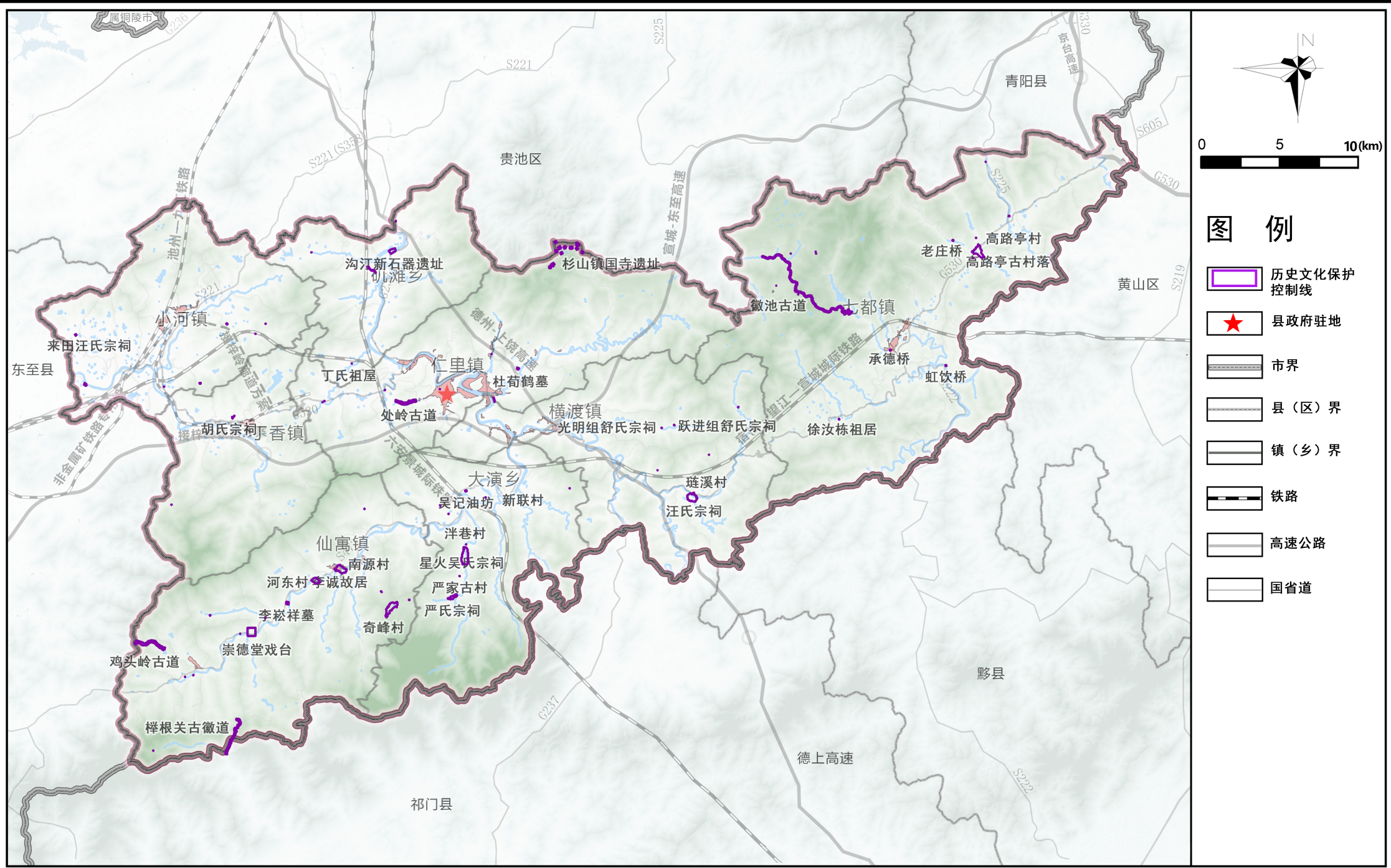


图例

- 优质集中成片耕地
- 集中成片耕地
- 农业示范区
- 特色养殖空间
- 特色种植空间
- 县政府驻地
- 市界
- 县（区）界
- 镇（乡）界
- 铁路
- 高速公路
- 国省道

石台县国土空间总体规划（2021-2035年）

县域历史文化保护规划图

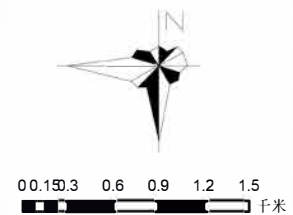
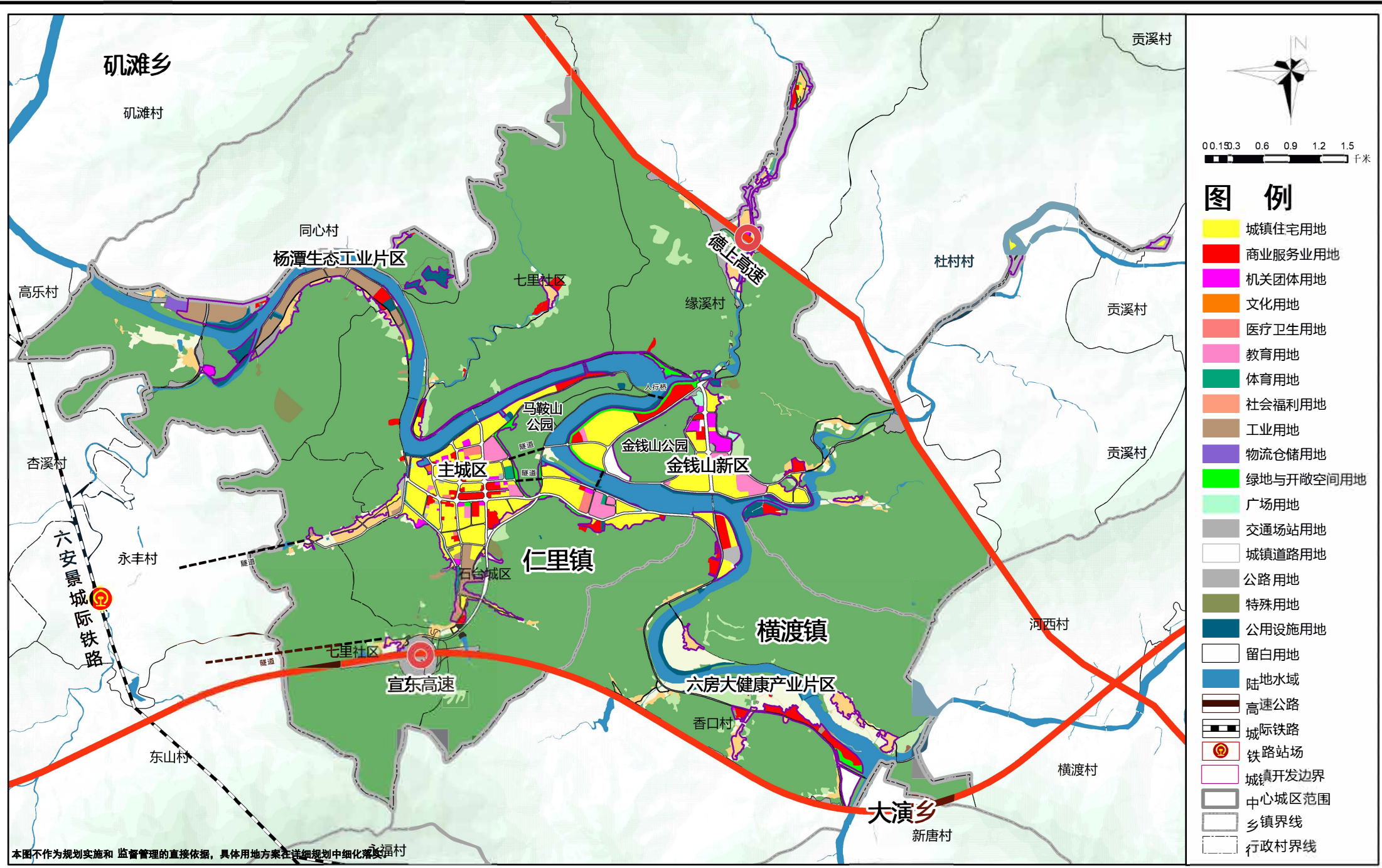


图例

- 历史文化保护控制线
- ★ 县政府驻地
- 市界
- 县（区）界
- 镇（乡）界
- 铁路
- 高速公路
- 国道

石台县国土空间总体规划（2021-2035年）

中心城区土地使用规划图

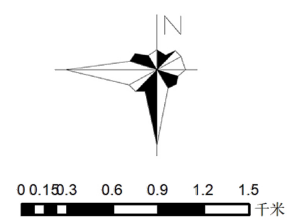
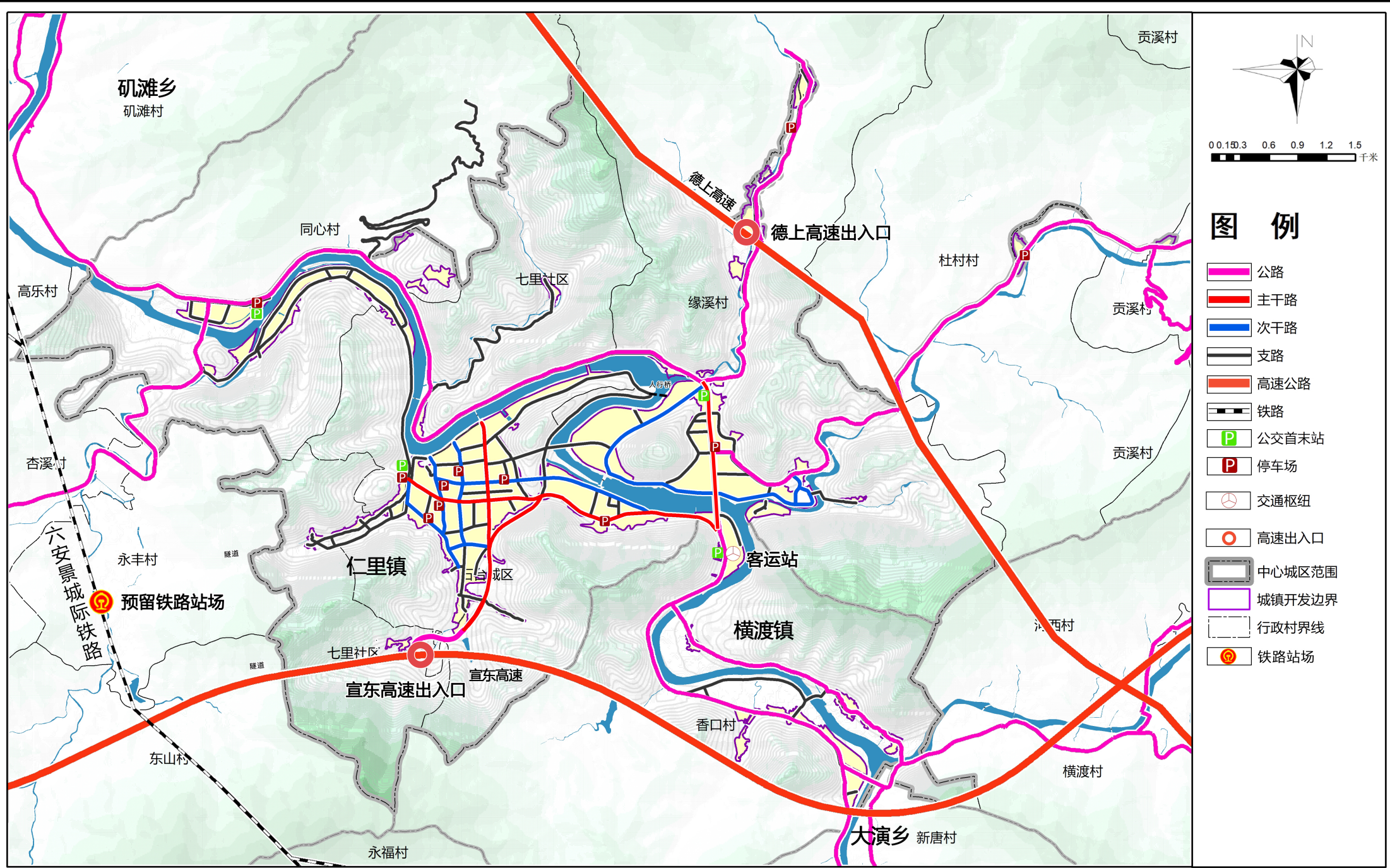


- ### 图例
- 城镇住宅用地
 - 商业服务业用地
 - 机关团体用地
 - 文化用地
 - 医疗卫生用地
 - 教育用地
 - 体育用地
 - 社会福利用地
 - 工业用地
 - 物流仓储用地
 - 绿地与开敞空间用地
 - 广场用地
 - 交通场站用地
 - 城镇道路用地
 - 公路用地
 - 特殊用地
 - 公用设施用地
 - 留白用地
 - 陆地水域
 - 高速公路
 - 城际铁路
 - 铁路站场
 - 城镇开发边界
 - 中心城区范围
 - 乡镇界线
 - 行政村界线

本图不作为规划实施和监督管理的直接依据，具体用地方案在详细规划中细化落实。

石台县国土空间总体规划（2021-2035年）

中心城区道路交通规划图



图例

- 公路
- 主干路
- 次干路
- 支路
- 高速公路
- 铁路
- 公交首末站
- 停车场
- 交通枢纽
- 高速出入口
- 中心城区范围
- 城镇开发边界
- 行政村界线
- 铁路站场