

## 求职创业补贴申领

# 办事指南

### 1 快速指引

事项名称	求职创业补贴申领	实施主题	石台县人力资源和社会保障局
受理条件	城乡低保家庭、贫困残疾人家庭、建档立卡贫困家庭、城市零就业家庭、农村贫困家庭、特困人员中的高校毕业生及获得国家助学贷款的高校毕业生		
咨询电话	0566-6028006	监督电话	0566-6029595
承诺时限	1个工作日	办理时间	正常工作日上午8:00~12:00，下午2:30~5:30
办理地点	1. 政务服务中心 安徽省池州市石台县仁里镇金钱山北路政务服务中心A区人社综合窗口		
预约方式	电话预约（0566-6028006）、预约网址（ <a href="https://www.ahzwfw.gov.cn/">https://www.ahzwfw.gov.cn/</a> ）		

### 2 基本信息

目录清单名称	对就业困难人员（含建档立卡贫困劳动力）实施就业援助	目录子项名称	求职创业补贴申领
事项名称	求职创业补贴申领	基本编码	002014106004
事项类型	公共服务	事项编码	11341822567528906E400201410600401
服务对象	自然人	实施清单编码	11341822567528906E4002014106004
法定办结时限	30个工作日	承诺办结时限	1个工作日
是否收费	否	办理深度	四级（全程网办）

办理形式	网上办理, 移动端办理, 窗口办理, 快递申请	到办事现场次数	0次
网上办理形式	互联网咨询, 互联网收件, 互联网预审, 互联网受理, 互联网办理, 互联网办理结果信息反馈		
办理地点	1. 政务服务中心 安徽省池州市石台县仁里镇金钱山北路政务服务中心A区人社综合窗口		
办理时间	正常工作日上午8:00~12:00, 下午2:30~5:30		
所属部门	石台县人力资源和社会保障局	所属区划	石台县
实施主体	石台县人力资源和社会保障局	实施主体性质	法定机关
行使层级	县级	办件类型	即办件
委托部门	无	权力来源	法定本级行使
行使内容	无	是否属于联办件	否
是否有联办机构	否	联办机构	无
是否有权限划分	否	划分标准	无
是否属于上报件	否	下沉办理	否
通办范围	无	是否支持网上支付	否
阶段性办理	否	办理时间段	无
是否有特别程序	否		
是否支持预约	是	预约方式	电话预约（0566-6028006）、预约网址（ <a href="https://www.ahzwfw.gov.cn/">https://www.ahzwfw.gov.cn/</a> ）
是否有数量限制	无	数量限制说明	无
是否支持代办	否		
受理条件	城乡低保家庭、贫困残疾人家庭、建档立卡贫困家庭、城市零就业家庭、农村贫困家庭、特困人员中的高校毕业生及获得国家助学贷款的高校毕业生		
是否进驻大厅	是	材料收取形式	窗口收取, 邮寄收取

结果名称	无	结果样本	无
结果领取方式	无	办理结果领取说明	无
监督投诉方式	0566-6029595	咨询方式	0566-6028006
年审年检	无		
设定依据	1. 《关于印发〈就业补助资金管理办法〉的通知》（财社〔2017〕164号）第十一条：对在毕业年度有就业创业意愿并积极 求职创业的低保家庭、贫困残疾人家庭、建档立卡贫困家庭和特困人员中的高校毕业生，残疾及获得国家助学贷款的高 校毕业生，给予一次性求职创业补贴。 2. 《关于进一步加大就业扶贫政策支持力度着力提高劳务组织化程度的通知》（人社部发〔2018〕46号）三、大力开展有 组织劳务输出……对贫困劳动力通过有组织劳务输出到户籍所在县以外就业的，给予一次性求职创业补贴……。		

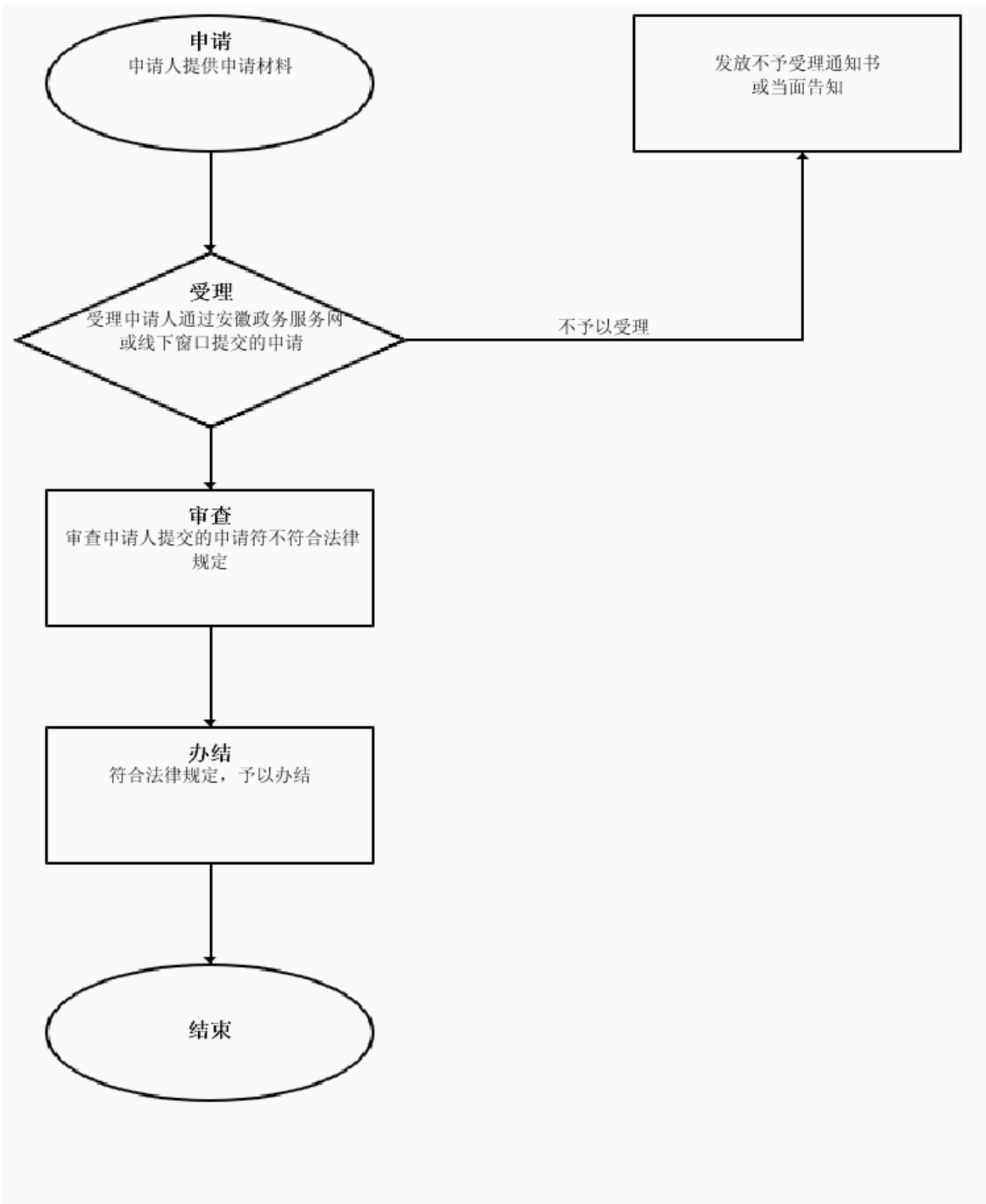
### 3 受理条件

城乡低保家庭、贫困残疾人家庭、建档立卡贫困家庭、城市零就业家庭、农村贫困家庭、特困人员中的高校毕业生及获得国家助学贷款的高校毕业生

### 4 申请材料

材料名称	来源渠道	材料类型	纸质材料份数	材料形式	材料必要性	填报须知
中华人民共和国居民身份证	政府部门核发	原件或复印件	无	纸质或电子		真实有效

### 5 办理流程



1. 受理：受理申请人通过安徽政务服务网或线下窗口提交的申请； 2. 审查：审查申请人提交的申请是否符合法律规定； 3. 办结：符合法律规定，予以办结；

环节	办理时限	办理单位	办理人	办理岗位	岗位职责	特殊程序

受理	0.5个工作日	石台县人力资源 和社会保障局	李军	受理岗	根据法定受理标准，按照事项办理的要求，对申请人提交的申请进行受理。	无
审查	0.2个工作日	石台县人力资源 和社会保障局	李军	受理岗	依据规定对办理人员进行审核	无
办结	0.3个工作日	石台县人力资源 和社会保障局	李军	办结岗	按照事项办理的要求，出示办理结果	无

## 6 中介服务

本事项不涉及中介服务

## 7 常见问题

1	Q: 本市户籍在外地上学是否可以在户籍地申请? A: 不可以。按照规定，申请人向学校所在地人社部门申请。
2	Q: 高校毕业生求职创业补贴的标准? A: 高校毕业生求职创业补贴属一次性补贴，补贴标准为每人1000元
3	Q: 去年毕业生可以申请? A: 不能申请。